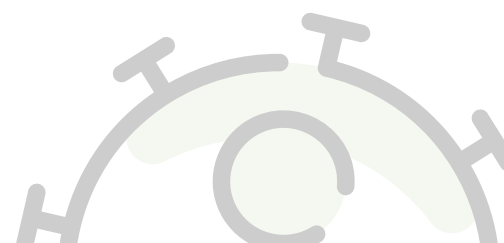
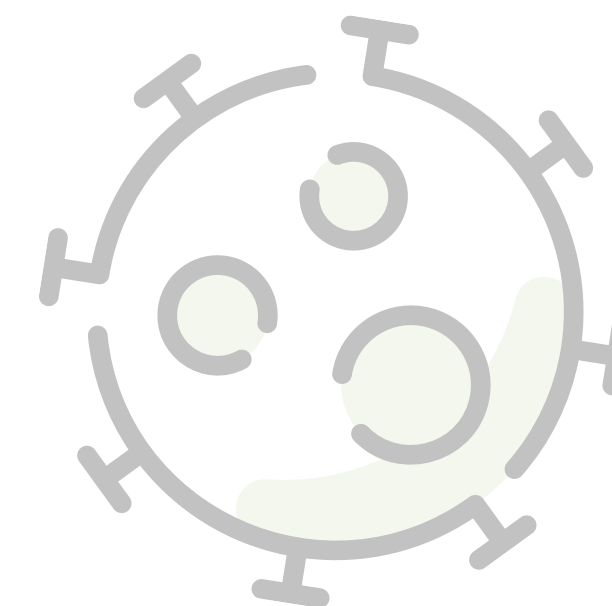




ФБУЗ  
«ЦЕНТР ГИГИЕНИЧЕСКОГО  
ОБРАЗОВАНИЯ НАСЕЛЕНИЯ»  
РОСПОТРЕБНАДЗОРА

# Ветряная оспа.

## Лучше переболеть?



# «ЛЕГКАЯ» ИНФЕКЦИЯ-

тяжелая проблема здравоохранения

**2024 год**

более **830** тысяч  
случаев заболевания

**Дети**

более **90%**  
случаев заболевания

Ежегодно  
регистрируется

**1-7** случаев

ветряной оспы  
с летальным исходом

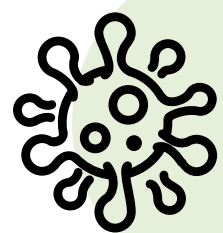
# ВЕТРЯНАЯ ОСПА



## Источник инфекции

Больной человек

Больной заразен с последних дней инкубационного периода до 5-го дня после появления последних высыпаний




## Путь передачи

Воздушно-капельный

Вирус способен распространяться на расстояния до 20 метров

более **90%**


**людей без иммунитета  
заболеют ветряной оспой  
после контакта с больным**



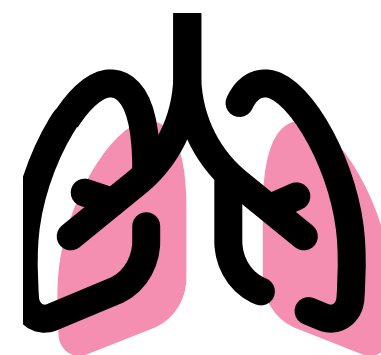
**Инкубационный  
период**

**от 10 до 21 дня**

## СИМПТОМЫ

- повышение температуры
  - головная боль
  - пузырьковая сыпь с прозрачным содержимым, сопровождающаяся зудом
- 

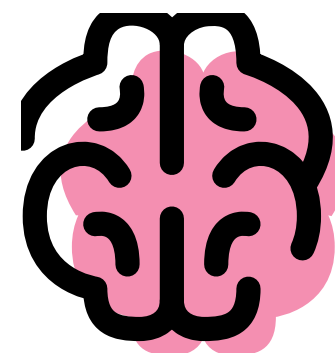
**Лучше  
переболеть?  
Нет!**



**пневмония**



**гнойные  
поражения  
кожи**

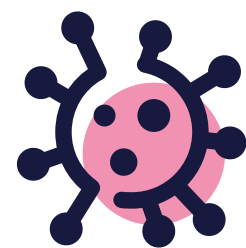


**энцефалит**



**миокардит**

# Опоясывающий герпес



после перенесенного заболевания вирус сохраняется в организме пожизненно



возникает у 15% людей при реактивации вируса

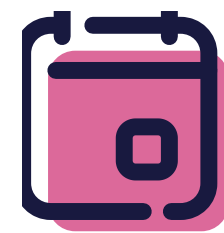


сопровождается очень болезненными кожными высыпаниями



спустя 2-3 недели может развиться постгерпетическая невралгия

# Вакцинация против ветряной оспы



входит в календарь профилактических прививок по эпидемическим показаниям\*



проводится детям и взрослым из **групп риска**, ранее не привитым и не болевшим ветряной оспой

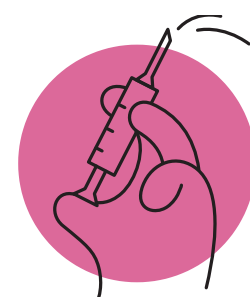
\*Приказ Министерства здравоохранения РФ от 6 декабря 2021 г. N 1122н «Об утверждении национального календаря профилактических прививок, календаря профилактических прививок по эпидемическим показаниям и порядка проведения профилактических прививок»



# Вакцинация детей\*



**двукратно**



**минимальный  
интервал между  
дозами - 6 недель**

\*Вакцинация проводится в рамках национального календаря профилактических прививок по эпидемическим показаниям и в рамках региональных календарей профилактических прививок

# Экстренная вакцинация\*



в течение

**72-96** часов



если заболевание  
не развивается,  
вторая доза водится  
через 6 недель

\*СанПиН 3.3686-21 «Санитарно-эпидемиологические требования по профилактике инфекционных болезней»

# Если дома больной ветряной оспой



обратиться к врачу и  
соблюдать все назначения



наблюдать за контактными  
в течение 21 дня

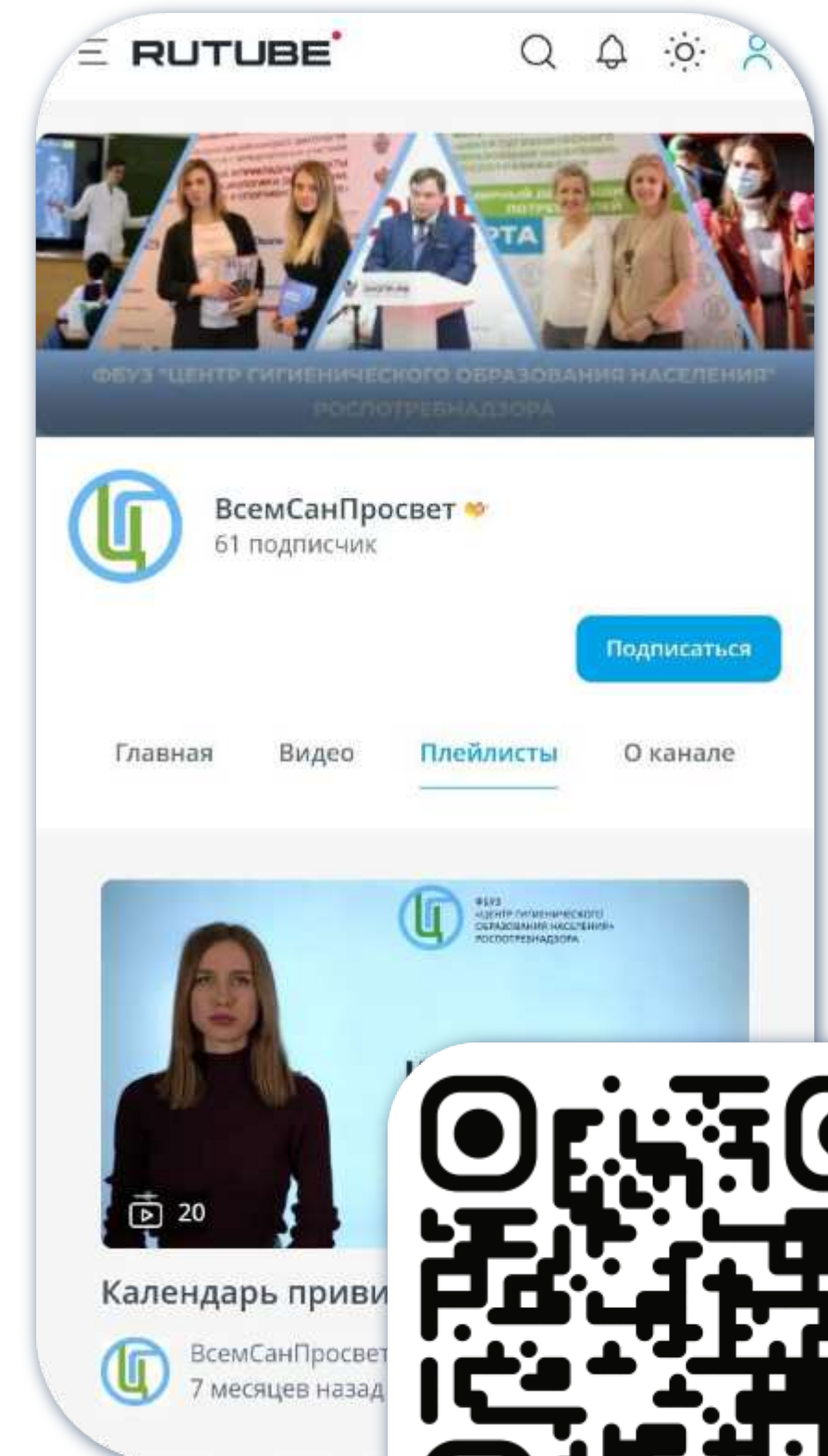
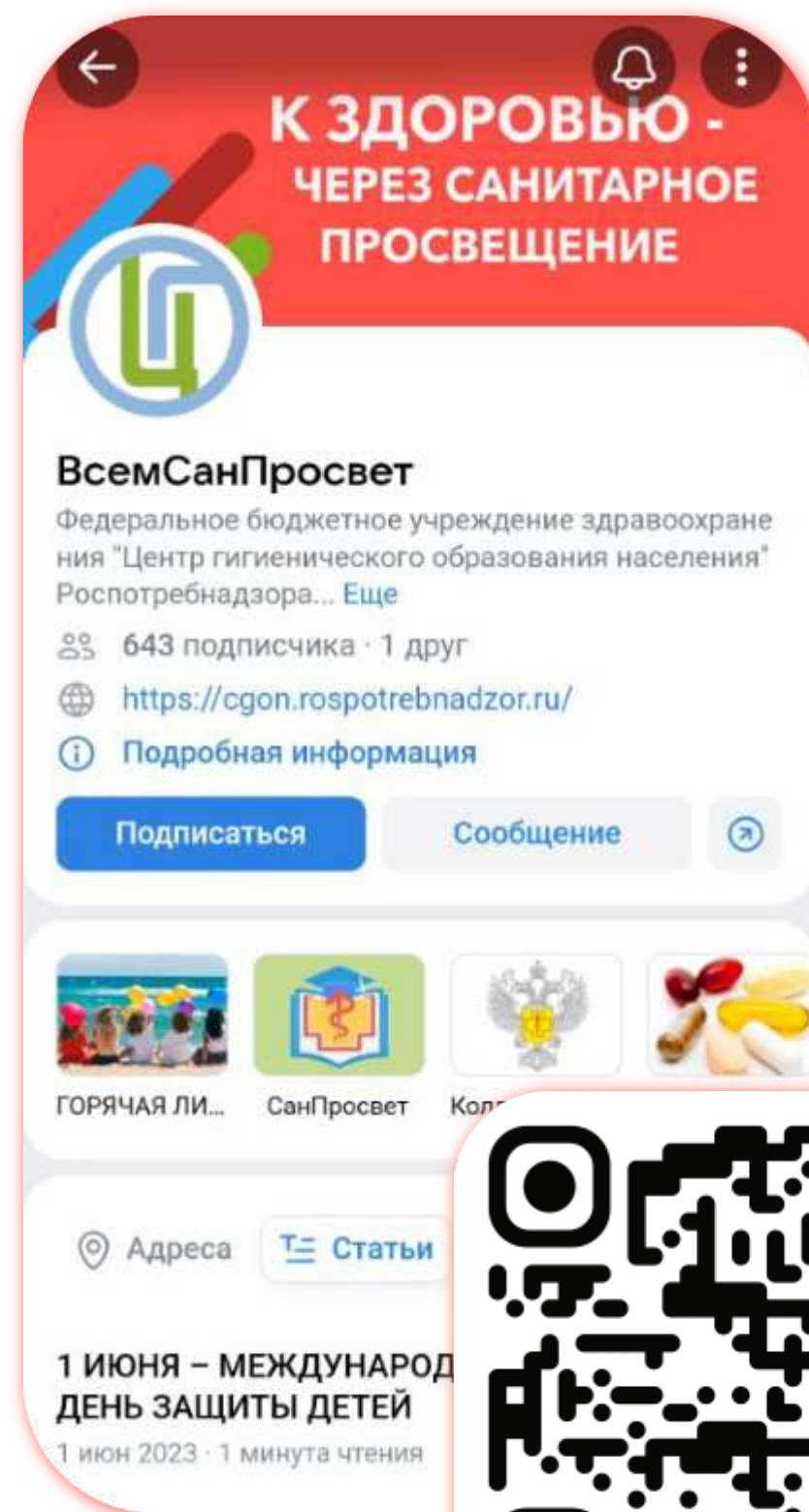
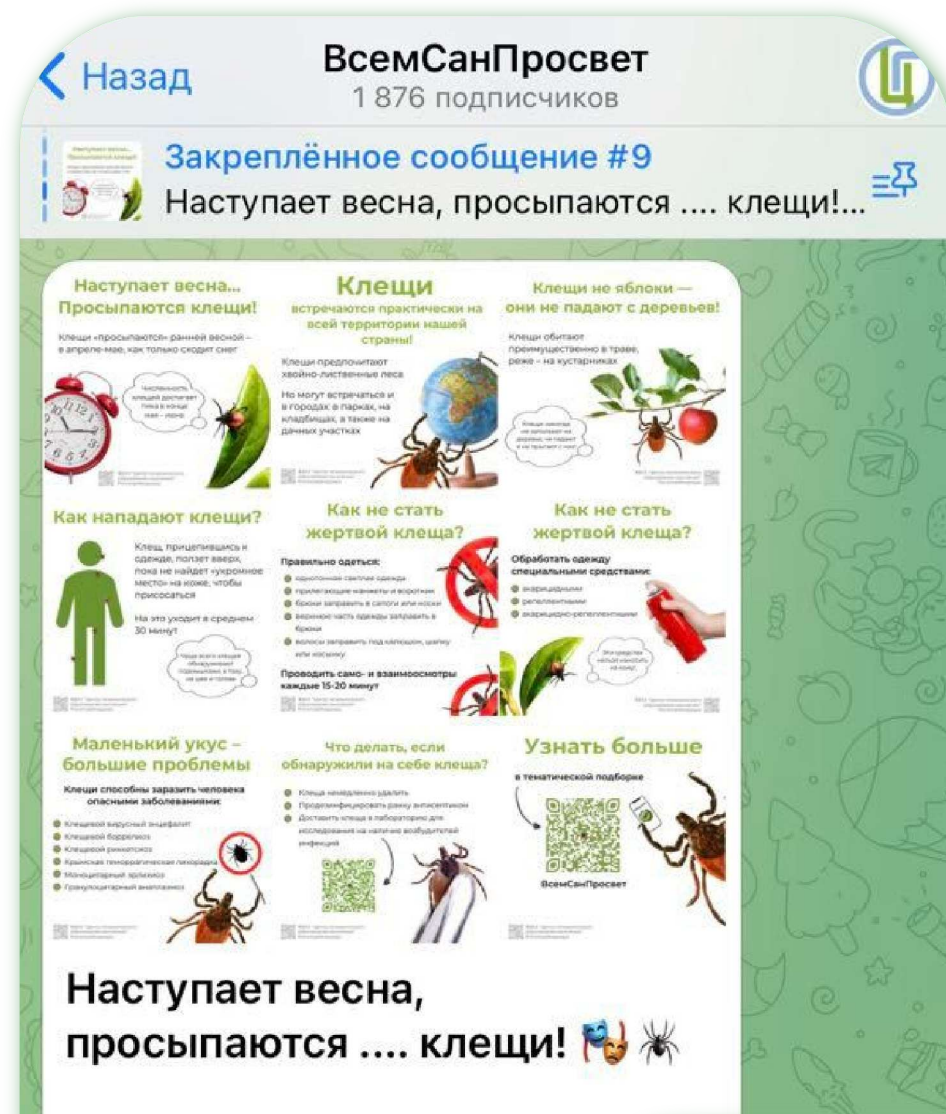


регулярно проветривать  
и проводить влажную уборку



при уходе за больным  
соблюдать правила личной  
гигиены

# ВсеСанПросвет



**Благодарю за внимание!**

**Берегите себя и  
будьте здоровы!**



[cgon.rospotrebnadzor.ru](https://cgon.rospotrebnadzor.ru)